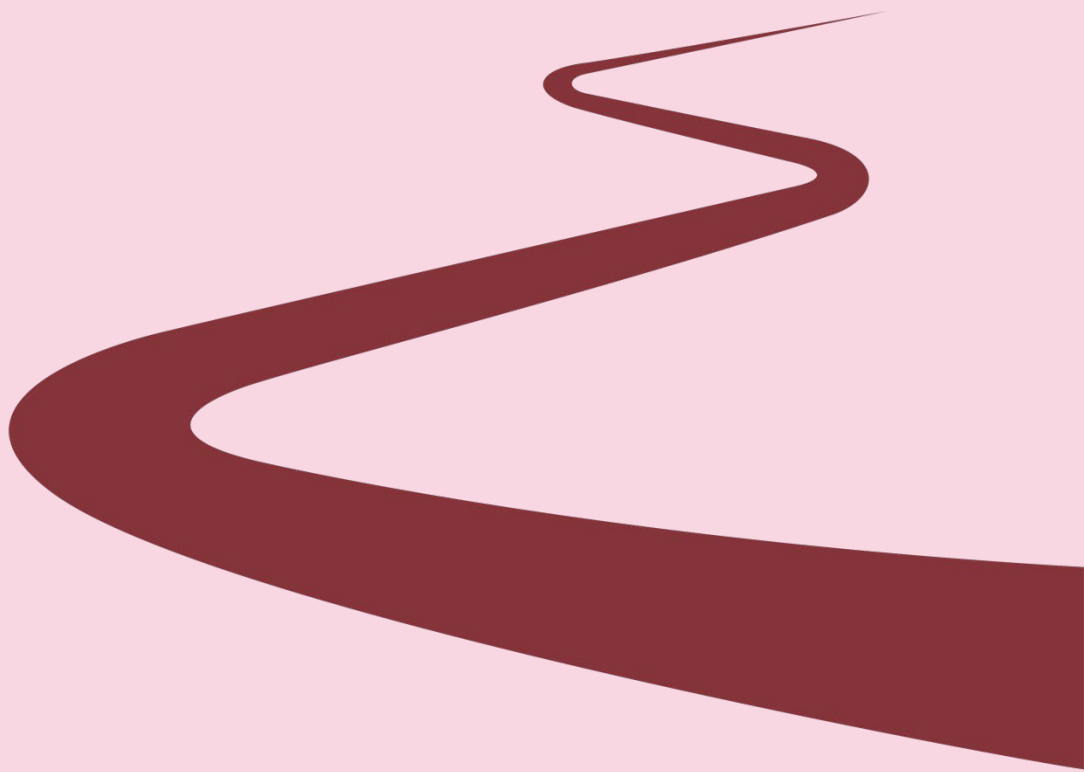


Byggebiksen



- **Til skoler, der ønsker at opbygge et lokalt håndværksvalgfag med ung-til-ung læring**



'Byggebiksen' - En vejledning til skoler

Målgruppe, varighed, indhold

Byggebiksen er et valgfagsforløb indenfor bygge- og anlægsbranchen, som egner sig til 9. klasse, og som forløber sig over et skoleår. Forløbet udvikles og afvikles i tæt samarbejde med en virksomhed samt skolens interesserede elever. På valgfaget 'Byggebiksen' er sløjdlærerne byttet ud med tømrerlærlinge fra en virksomhed, som underviser eleverne i deres håndværk ude på skolen. Erfaringerne med denne form for ung-til-ung læring er gode, fordi elever og lærlinge på lige fod er i en læringsproces, og fordi de unge lærlinge på samme tid agerer rollemodeller for eleverne. Derudover inddrages eleverne i at udforme indholdet af valgfaget, hvilket giver de unge en følelse af medansvar og større engagement i valgfaget.

Byggebiksens baggrund og konceptet ung-til-ung læring

Det nye valgfagsforløb 'Byggebiksen' er et koncept udviklet igennem Københavns Kommunes Strategiske Partnerskab med deltagelse af bl.a. skoler, erhvervsuddannelser og erhvervslivet, mhp. at øge andelen af unge københavnere med en faglært uddannelse. Byggebiksen har med stor succes kørt som pilotprojekt på Lergravsparkens Skole i samarbejde med den lokale entreprisvirksomhed BYENS Tag og Facade i skoleåret 2023/24, hvor Sebastian Ehm Christensen har været skolens ansvarlige på valgfaget.

"Det er dejligt at se, at eleverne har taget så godt imod valgfaget, og bare springer ud i alle aspekter af det. De prøver kræfter af som designer, arkitekt, maler og tømrer. Jeg tror, det rykker noget hos eleverne, når de møder og undervises af ægte fagfolk, der viser dem deres håndværk, så det ikke kun er os lærere, der underviser dem"

- Sebastian Ehm Christensen, underviser på Lergravsparkens Skole

Pilotprojektet på Lergravsparkens Skole har understreget konceptets potentialer, og formatet kan sagtens skaleres og tilpasses til andre folkeskoler i Københavns Kommune.

Læs artiklen om forløbet her:

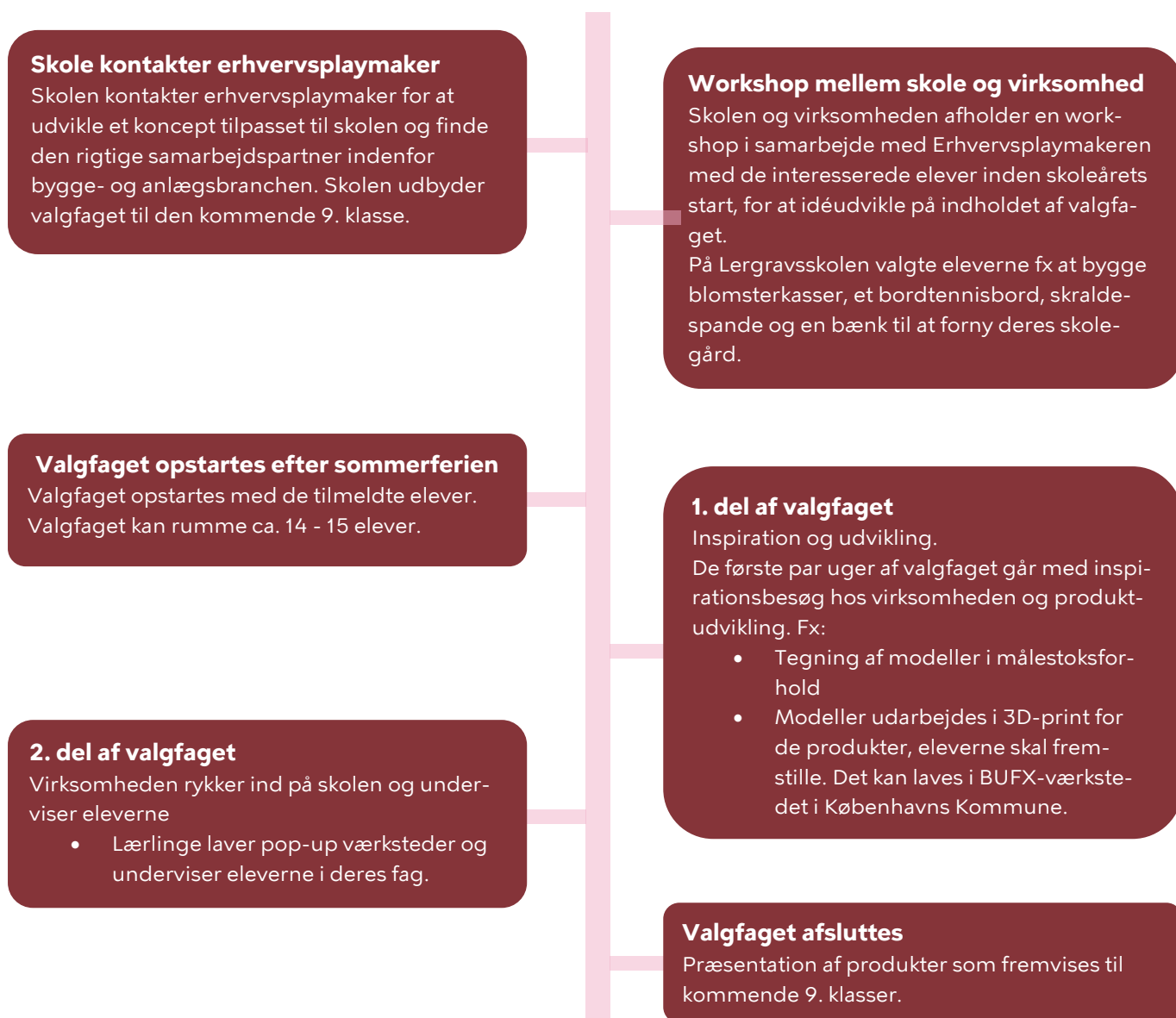
[Lærlinge underviser folkeskoleelever: Skal øge interesse for erhvervsuddannelser](#)

Eller se hvordan opstarten af pilotprojektet på Lergravsparkens skole gik i videoen:

[Se videoen](#)

Sådan får du valgfaget op at stå

Her ses et eksempel på en tidslinje for valgfaget inspireret af pilotprojektet på Lergravsparkens Skole.



Ansvar og roller

Valgfaget foregår i et tæt samarbejde mellem skole og virksomhed.

Kontakten mellem de to parter faciliteres af Københavns Kommunes Erhvervsplaymaker.

Skoleleder

Skolelederen er ansvarlig for at finde en underviser, som har lyst til at køre valgfaget i samarbejde med en virksomhed, og finde ud af hvor det faglige fokus skal ligge på lige præcis deres skole. Derudover vil skolelederen typisk være den, som kontakter Erhvervsplaymakeren for at finde et godt virksomhedsmatch til skolen.

"Når man skal have lærerne med ombord, er det vigtigt at præsentere, hvad der er af ressourcer i det, og hvad de kan trække på. Man skal være lærerens bagland, så når der er knaster, kan de komme til mig, og så kan vi trække på de tråde, der er."

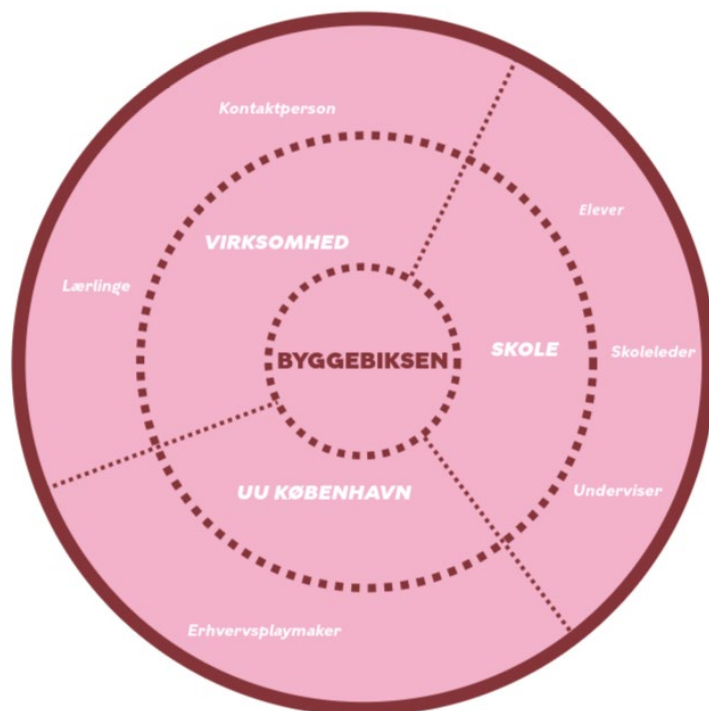
- Anette Petersen, skoleleder, Lergravsparkens Skole

Virksomhed

Virksomheden sørger for at stille sig til rådighed med en eller flere medarbejdere og lærlinge, som har tid og lyst til at undervise i valgfaget en dag om ugen ude på skolen. Det kan også være, at virksomheden inviterer valgfagets elever forbi til en inspirationsdag hos dem, og de kan muligvis også være behjælpelige, hvis der skal bruges materialer til valgfaget. Virksomheden deltager desuden på formøder efter aftale med skolen.

"Vi syntes, projektet gav mening, og vi så en mulighed for at kunne gøre en konkret forskel og løfte interessen for byggeri. Jeg er stolt af vores lærlinge og elevernes samarbejde om at løfte opgaven. Det fedeste var de momenter, hvor lærlinge tog svende-kasketten på og delte deres faglighed."

- Medarbejder, BYENS Tag og Facade



Underviser

For at køre valgfaget skal skolen udvælge en underviser, som vil tage et pædagogisk ansvar for faget, og som hjælper virksomheden i gang ude på skolen. Det vil være virksomheden, som udfører selve undervisningen, så oftest kræves det kun at underviseren er til stede som støtte. Underviseren behøver desuden ikke at være hovedfagslærer indenfor faget eller have nogle særlige kompetencer, men skal blot have interesse i at køre projektet.

Elever

Når skolen har informeret eleverne om, at der starter et nyt valgfag op, er det skolens ansvar at udvælge hvilke elever, der endeligt skal tilmeldes valgfaget. Det er op til skolen og virksomheden at blive enige om eventuelle krav for at deltage i valgfaget - f.eks. at eleverne har vist interesse, at de ikke alle kommer fra samme klasse etc.

"Jeg kan godt lide at bruge mine hænder i stedet for al den boglige undervisning, vi ellers får. Og så kan jeg rigtig godt lide tanken om, at vi bygger noget til skolen, som alle skolens elever bliver glade for."

- Elev på valgfaget på Lergravsparkens Skole

Københavns Kommunes Erhvervsplaymaker

Erhvervsplaymakeren hjælper skolen med at skabe det rette match med en virksomhed, og sætter de forskellige parter i kontakt med hinanden. Derudover sætter Erhvervsplaymakeren den indledende idéudviklingsworkshop op for at hjælpe projektet godt i gang. Erhvervsplaymakeren vil som udgangspunkt kun være en aktiv del af projektet i den indledende fase, men står selvfølgelig til rådighed for sparring i resten af forløbet.

Skal jeres skole have et praksisfagligt praktisk håndværksvalgfag med ung-til-ung læring?

Er I interesserede i at starte et praksisfagligt valgfag op på jeres skole næste skoleår, eller blot nysgerrige på at høre mere?

Så kontakt Københavns Kommunes Erhvervsplaymaker på strategisk-partnerskab@kk.dk for at finde ud af, hvordan konceptet bedst tilpasses jeres skole.